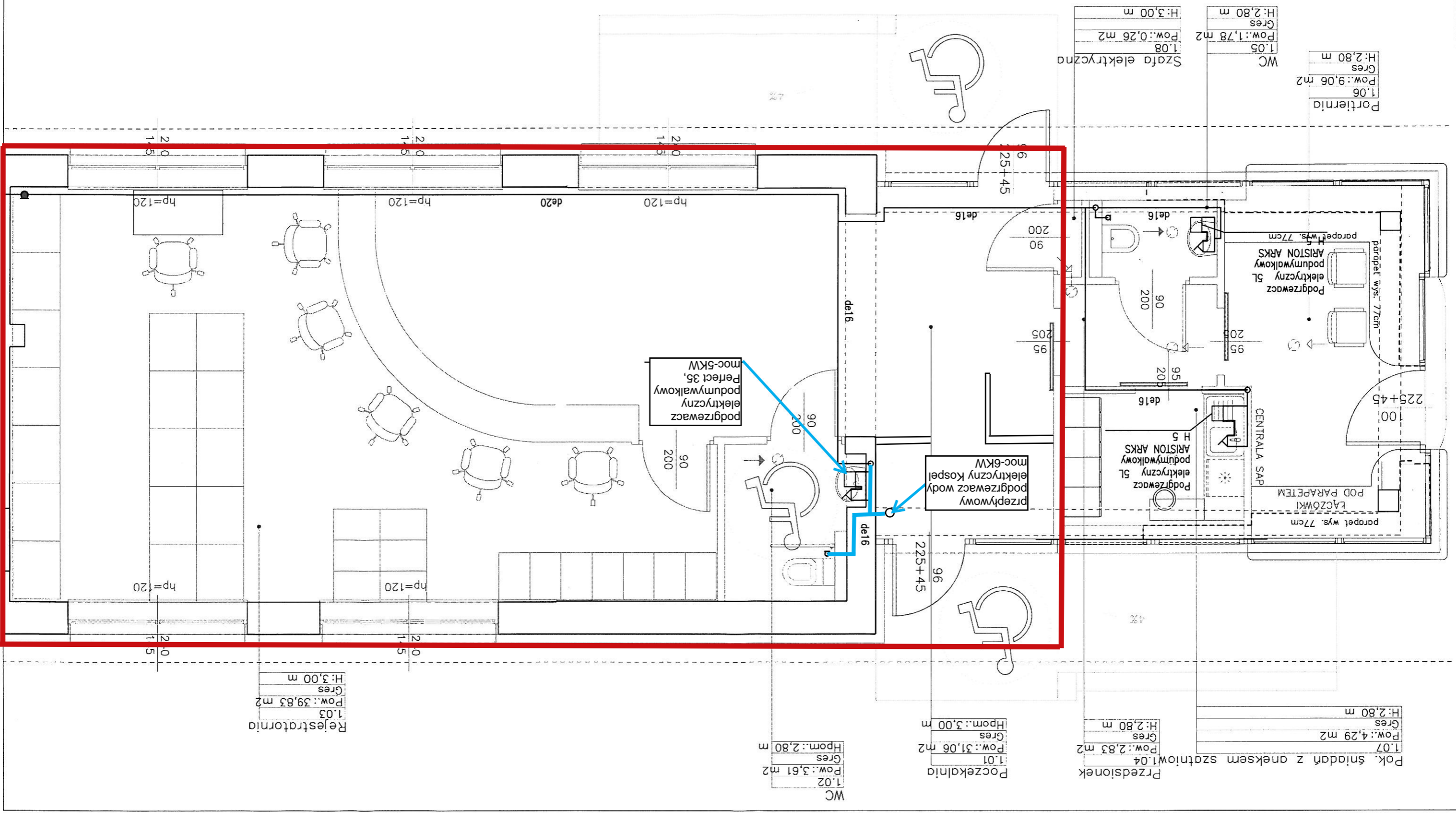
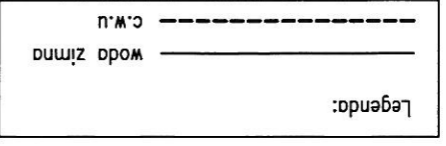


Rzut przyziemia - Instalacja wody zimnej i c.w.u. SKALA 1:50

INWESTOR: SAMODZIELNY PUBLICZNY WOJEWÓDZKI SZPITAL ZESPÓŁNY UL. ARKONSKA 4	1	MGR INŻ KRZYSZTOF GOJZEWSKI	62/SZ/2001
SPRAWDZIŁ:	1	MGR INŻ. BOGNA TOMASZEWSKA	92/SZ/2002
DATA: SIERPIEŃ 2008	LP	PROJEKTOWAŁ:	NR UPRAWNIENI:
PRACOWNIA PROJEKTOWA ARKADA, 70-350 SZCZECIN UL. BOLESŁAWA ŚMIĄŁEGO 5/2		FAZA: PROJEKT BUDOWLANY	BRANŻA: INSTALACJE SANITARNE
NR RYSUNKU ↓		SZCZECIN ULICA ARKONSKA 4	
		CENTRALNEJ REJESTRATORNI WRAZ Z PORTIERNIĄ W SAMODZIELNYM PUBLICZNYM WOJEWÓDZKIM SZPITALU ZESPÓŁNYM W SZCZECINIE	
		PRZEBUDOWA ISTNIEJĄCEJ PORTIERNI GŁÓWNEJ NA POTRZEBY	



Rejestratornia
 Pow.: 39,83 m²
 Gres 1,03
 H: 3,00 m

WC
 Pow.: 3,61 m²
 Gres 1,02
 Hpom.: 2,80 m

Poczekalnia
 Pow.: 31,06 m²
 Gres 1,01
 Hpom.: 3,00 m

Przedstojonek
 Pow.: 2,83 m²
 Gres 1,04
 H: 2,80 m

Pok. śniadań z aneksem szatniowym
 Pow.: 4,29 m²
 Gres 1,07
 H: 2,80 m

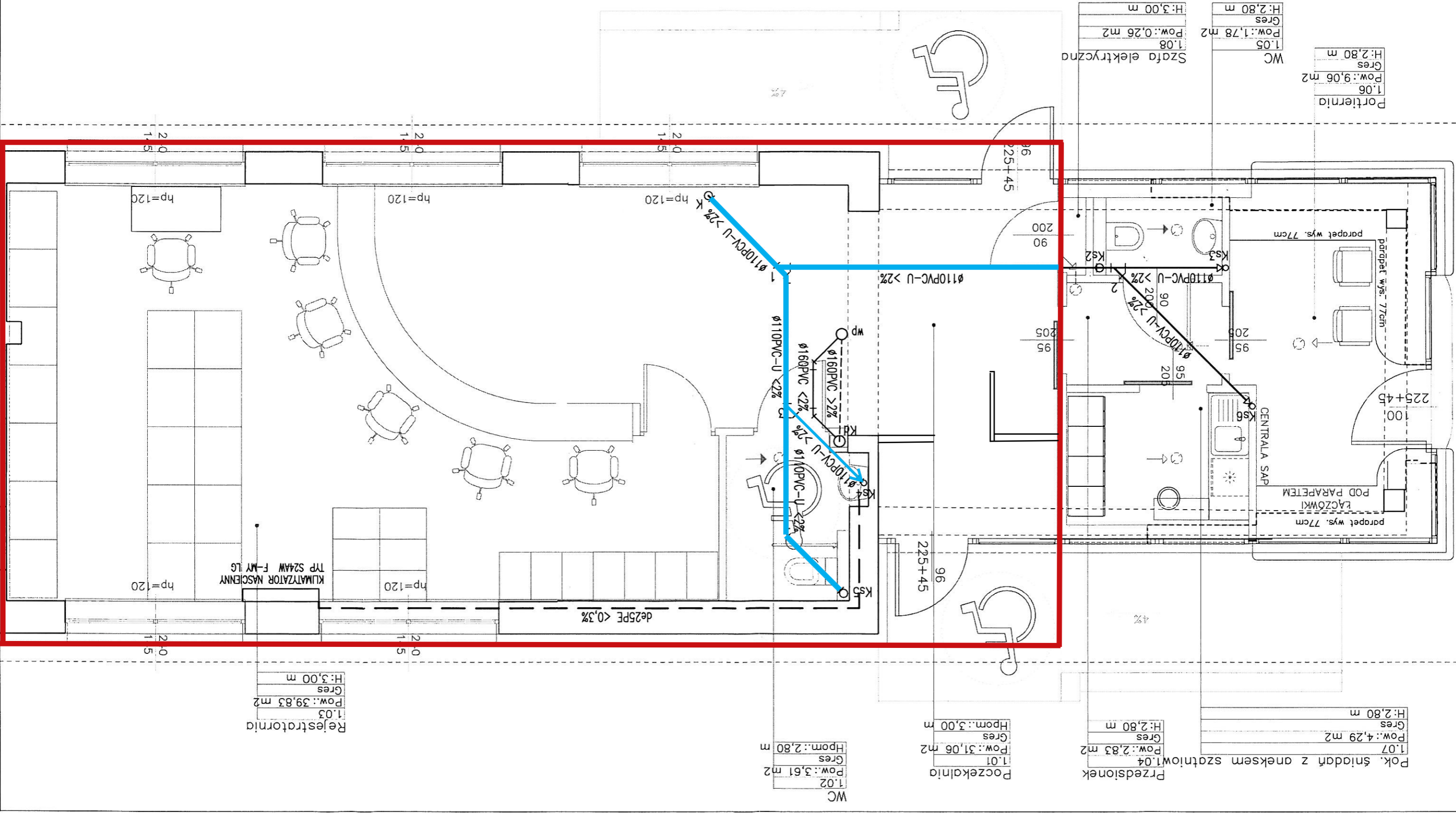
Szafa elektryczna
 Pow.: 0,26 m²
 Gres 1,08
 H: 3,00 m


WC
 Pow.: 1,78 m²
 Gres 1,05
 H: 2,80 m

Portiernia
 Pow.: 9,06 m²
 Gres 1,06
 H: 2,80 m

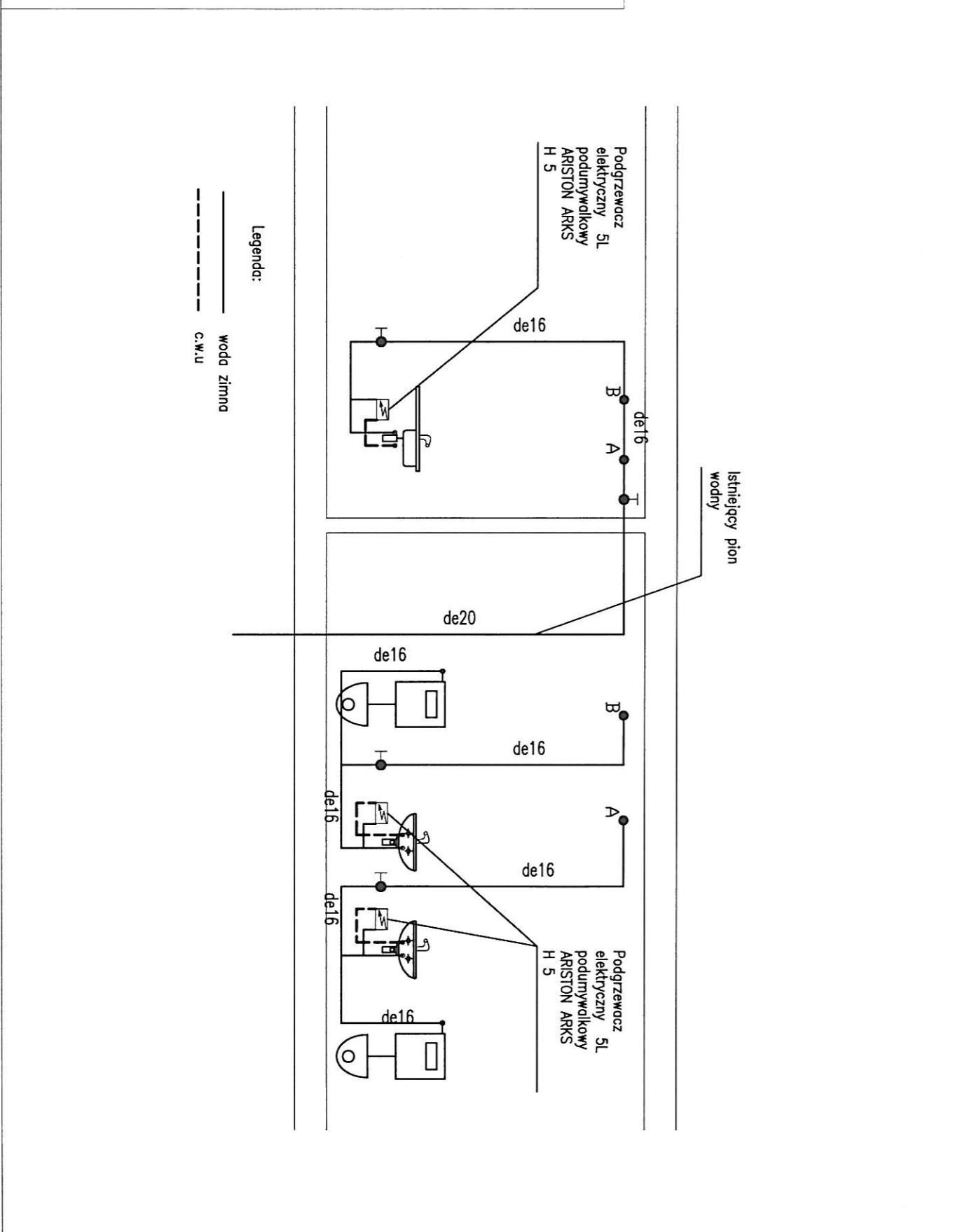
INWESTOR: SAMODZIELNY PUBLICZNY WOJEWÓDZKI SZPITAL ZESPOLONY UL. ARKONSKA 4	
1	MGR INŻ KRZYSZTOF GOJZEWSKI
1	MGR INŻ. BOGNA TOMASZEWSKA
LP	PROJEKTOWAŁ: NR UPRAWNIEŃ
DATA	SIERPIEŃ 2008
PRACOWNIA PROJEKTOWA ARKADA, 70-350 SZCZECIN UL. BOLESTAWA ŚMIĄTEGO 5/2	
FAZA: PROJEKT BUDOWLANY BRANŻA: INSTALACJE SANITARNE	
SZCZECIN ULICA ARKONSKA 4	
PUBLICZNYM WOJEWÓDZKIM SZPITALU ZESPOLONYM W SZCZECINIE	
CENTRALNEJ REJESTRATORNI WRAZ Z PORTIERNIA W SAMODZIELNYM	
PRZEBUDOWA ISTNIEJĄCEJ PORTIERNI GŁÓWNEJ NA POTRZEBY	
NR RYSUNKU	
2	
SKALA 1:50	
Rzut przyziemia - Kanalizacja sanitarna	

- Legenda :
- odprowadzenie skroplin z klimatyzatora naściennego
 - ==== kanalizacja deszczowa pod strykiem
 - ==== kanalizacja deszczowa pod posadzką
 - ==== kanalizacja sanitarna
 - wp wpuśc
 - Kd pion kanalizacji deszczowej
 - Ks pion kanalizacji sanitarnej



PRZEBUDOWA ISTNIEJĄCEJ PORTIERNI GŁÓWNEJ NA POTRZEBY CENTRALNEJ REJESTRATORNI WRAZ Z PORTIERNIĄ W SAMODZIELNYM PUBLICZNYM WOJEWÓDZKIM SZPITALU ZESPÓŁNYM W SZCZECINIE SZCZECIN ULICA ARKOŃSKA 4		FAZA: PROJEKT BUDOWLANY BRANŻA: INSTALACJE SANITARNE
PRACOWNIA PROJEKTOWA ARKADA, 70-350 SZCZECIN UL. BOLESŁAWA ŚMIĄŁEGO 5/2		
LP	PROJEKTOWAŁ:	NR UPRAWNIENI
1	MGR INŻ. BOGNA TOMASZEWSKA	92/SZ/2002
	SPRAWDZIŁ:	
1	MGR INŻ. KRZYSZTOF GOJZEWSKI	62/SZ/2001
	INWESTOR: SAMODZIELNY PUBLICZNY WOJEWÓDZKI SZPITAL ZESPÓŁNY UL. ARKOŃSKA 4	

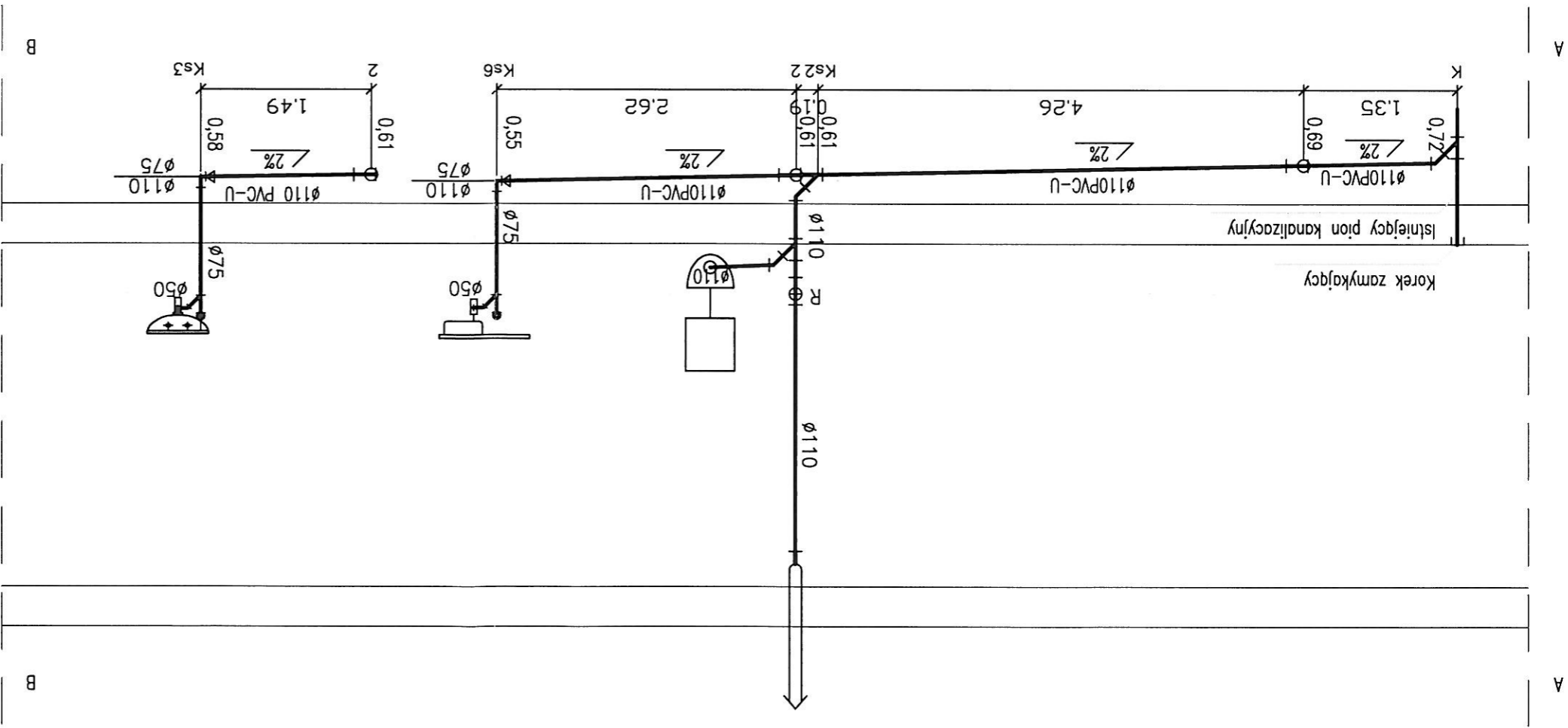
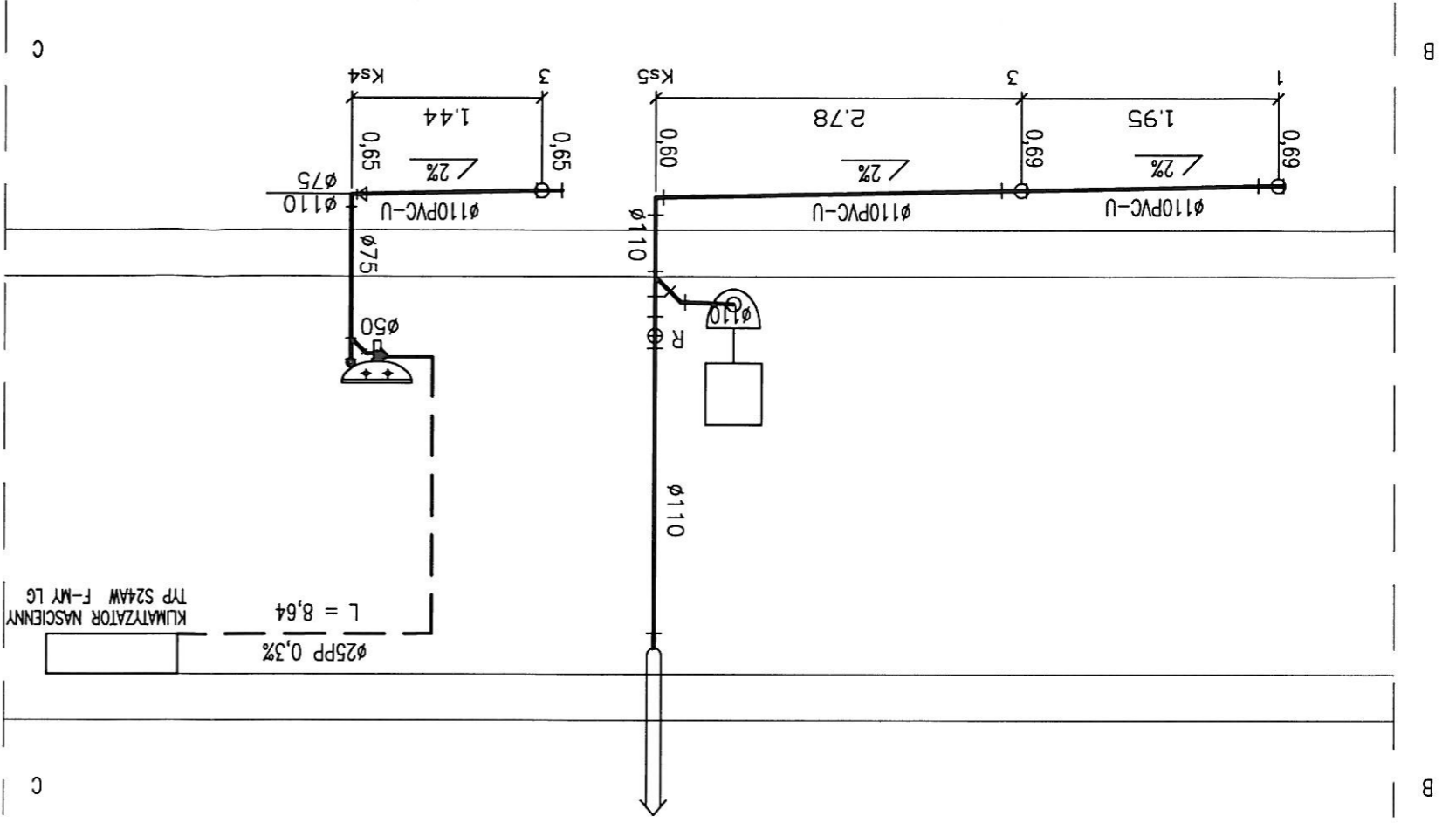
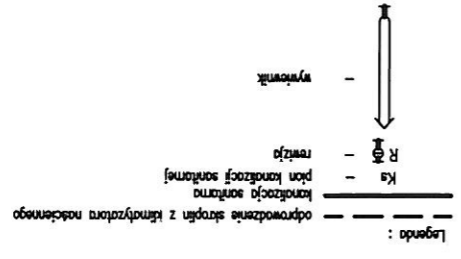
Rozwinięcie instalacji wody zimnej i c.w.u.
SKALA 1:50



Legend:

- woda zimna
- - - c.w.u.

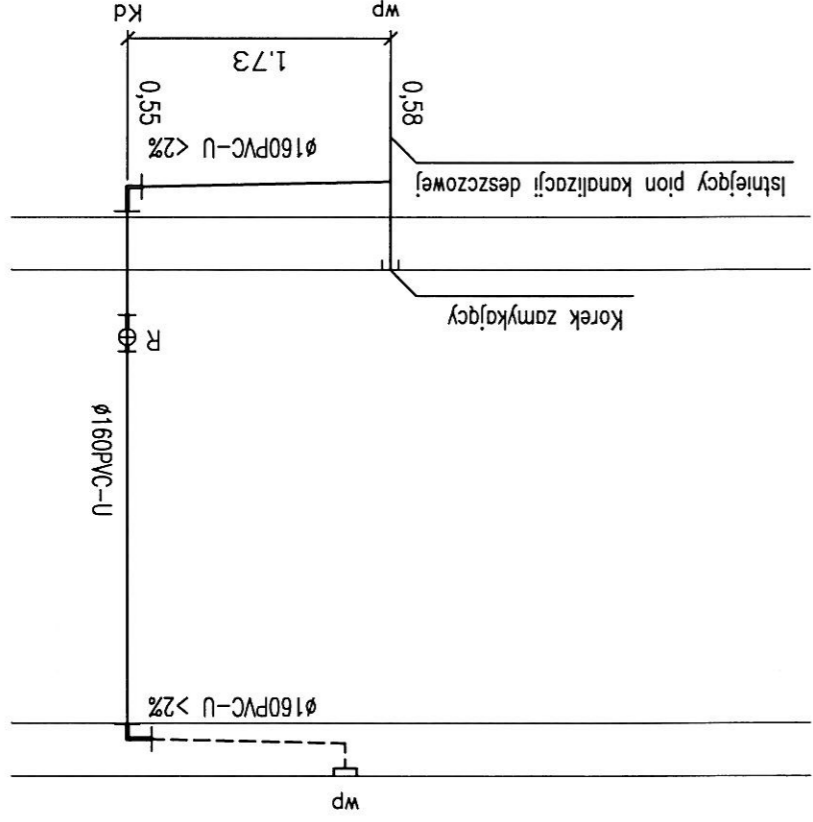
INWESTOR: SAMODZIELNY PUBLICZNY WOJEWÓDZKI SZPITAL ZESPÓLNY UL. ARKOŃSKA 4	
1 MGR INŻ. KRZYSZTOF GOJZEWSKI	62/Sz/2001
SPRAWDZIŁ: SIERPIEŃ 2008	
1 MGR INŻ. BOGNA TOMASZEWSKA	92/Sz/2002
LP PROJEKTOWAŁ: NR UPRAWNIENI	DATA
PRACOWNIA PROJEKTOWA ARKADA, 70-350 SZCZECIN UL. BOLESŁAWA ŚMIĄŁEGO 5/2	
FAZA: PROJEKT BUDOWLANY BRANŻA: INSTALACJE SANITARNE	
SZCZECIN ULICA ARKOŃSKA 4	
PUBLICZNYM WOJEWÓDZKIM SZPITALEM ZESPÓLNYM W SZCZECINIE	
CENTRALNEJ REJESTRATORNI WRAZ Z PORTIERNIĄ W SAMODZIELNYM	
PRZEBUDOWA ISTNIEJĄCEJ PORTIERNI GŁÓWNEJ NA POTRZEBY	
NR RYSUNKU 4	
SKALA 1:50	
Rozwinięcie kanalizacji sanitarnej	



INWESTOR: SAMODZIELNY PUBLICZNY WOJEWÓDZKI SZPITAL ZESPOŁNY UL. ARKONSKA 4	
1	MGR INŻ KRZYSZTOF GOJZEWSKI
SPRAWDZIŁ: 62/Sz/2001	
OPERACOWAŁ: SIERPIEŃ 2008	
1	MGR INŻ. BOGNA TOMASZEWSKA
92/Sz/2002	
LP	PROJEKTOWAŁ: NR UPRAWNIENI
DATA	
PODPIS	
PRACOWNIA PROJEKTOWA ARKADA, 70-350 SZCZECIN UL. BOLESŁAWA ŚMIĄTEGO 5/2	
FAZA: PROJEKT BUDOWLANY BRANŻA: INSTALACJE SANITARNE	
SZCZECIN ULICA ARKONSKA 4	
PUBLICZNYM WOJEWÓDZKIM SZPITALU ZESPOŁNYM W SZCZECINIE	
CENTRALNEJ REJESTRATORNI WRAZ Z PORTIERNIĄ W SAMODZIELNYM	
PRZEBUDOWA ISTNIEJĄCEJ PORTIERNI GŁÓWNEJ NA POTRZEBY	
NR RYSUNKU 5	
Rozwinięcie kanalizacji deszczowej	
SKALA 1:50	

Legenda:

- wp - spłut
- Kd - pion kanalizacji deszczowej
- R - rezyzja
- kanalizacja deszczowa pod stopniem
- kanalizacja deszczowa pod poziomem



Rzut przyziemia - Instalacja C.O. SKALA 1:50

PRZEBUDOWA ISTNIEJĄCEJ PORTIERNI GŁÓWNEJ NA POTRZEBY CENTRALNEJ REJESTRATORNI WRAZ Z PORTIERNIA W SAMODZIELNYM PUBLICZNYM WOJEWÓDZKIM SZPITALU ZESPÓLNYM W SZCZECINIE
 SZCZECIN ULICA ARKONSKA 4
 FAZA: PROJEKT BUDOWLANY BRANZA: INSTALACJE SANITARNE
 PRACOWNIA PROJEKTOWA ARKADA, 70-350 SZCZECIN UL. BOLESŁAWA ŚMIĄTEGO 5/2

LP PROJEKTOWA: NR UPRAWNIENI DATA PODPIS
 1 MGR INŻ. BOGNA TOMASZEWSKA 92/Sz/2002
 SPRAWDZIŁ: SIERPIEŃ 2008
 1 MGR INŻ. KRZYSZTOF GOJZEWSKI 62/Sz/2001

INWESTOR: SAMODZIELNY PUBLICZNY WOJEWÓDZKI SZPITAL ZESPÓLNY UL. ARKONSKA 4

6 NR RYSUNKU

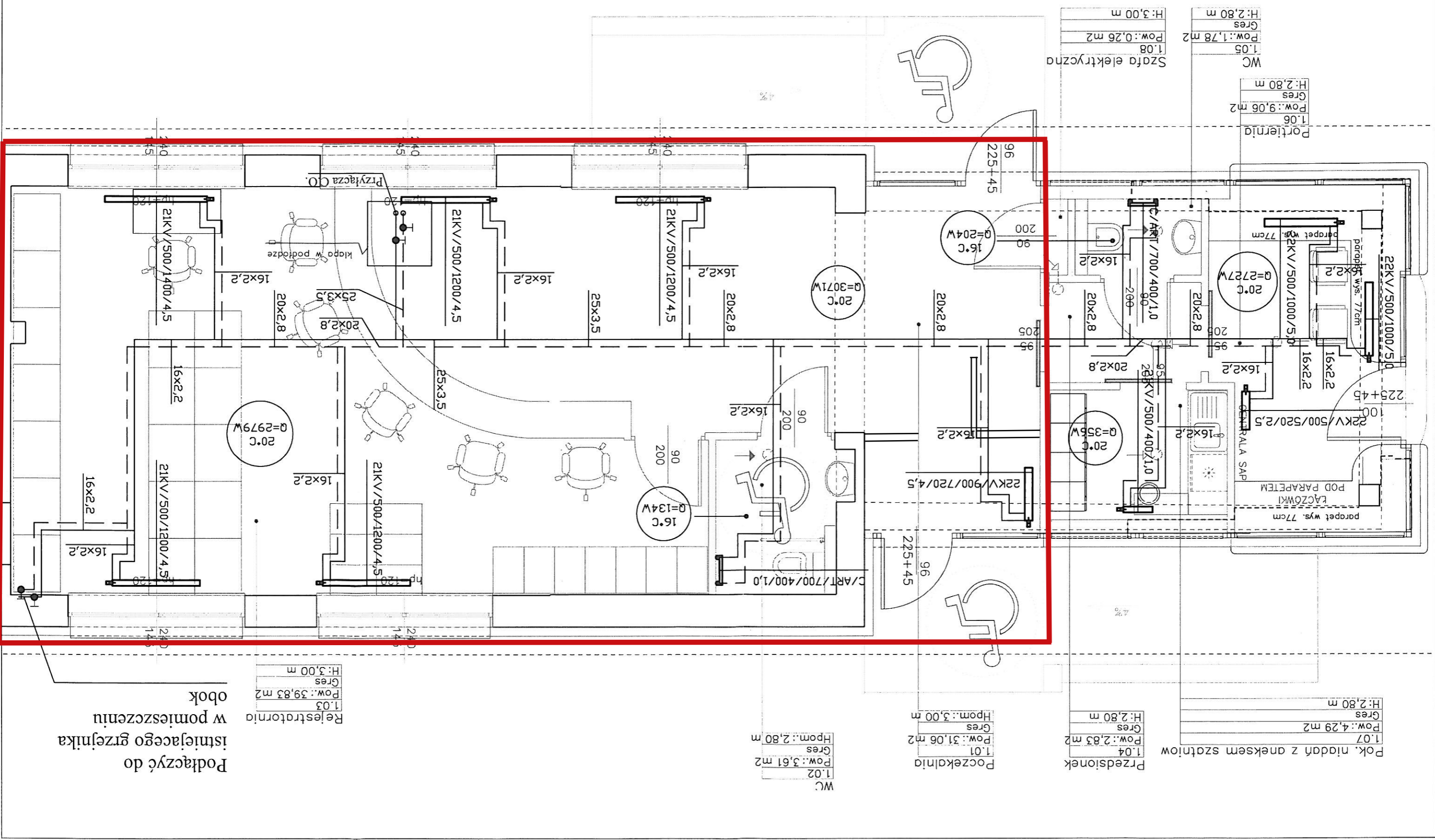
LEGENDA:

POWÓT C.O. ————

ZASILANIE C.O. ————

GRZEJNIK ————

GRZEJNIK DRABINKOWY ————

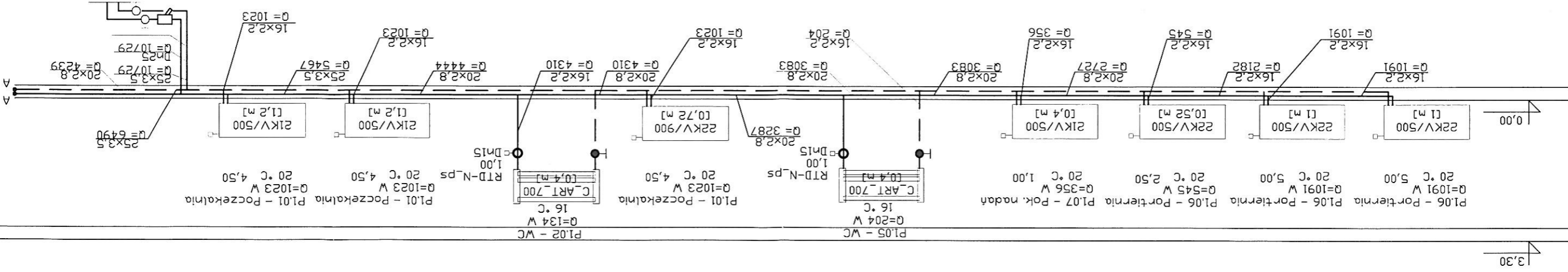
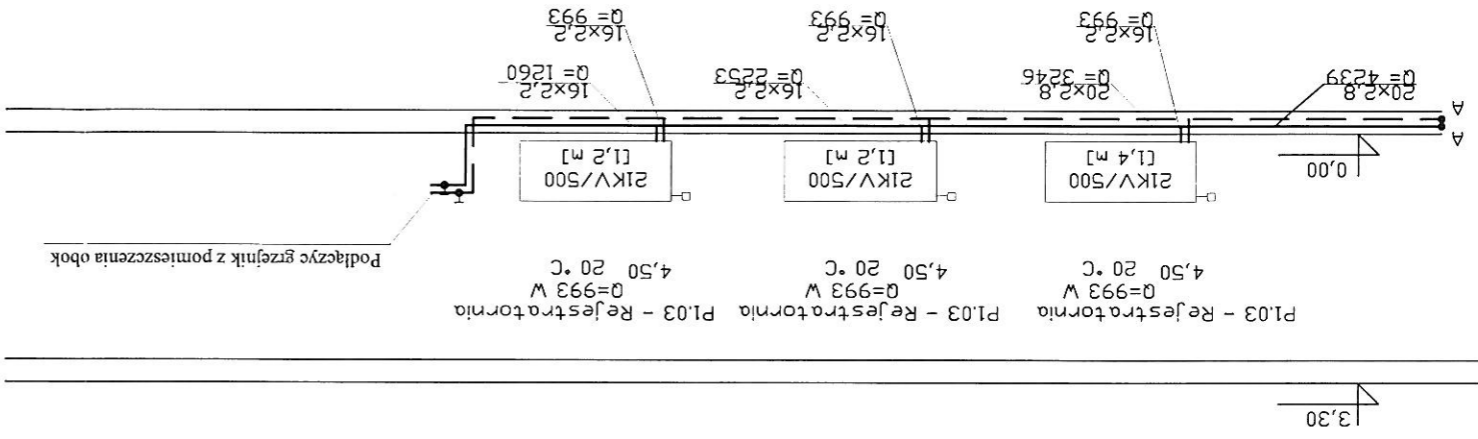


INWESTOR: SAMODZIELNY PUBLICZNY WOJEWÓDZKI SZPITAL ZESPOŁNY UL. ARKOŃSKA 4	
1	MGR INŻ KRZYSZTOF GOJZEWSKI
SPRAWDZIŁ:	
1	MGR INŻ BOGNA TOMASZEWSKA
62/Sz/2001	92/Sz/2002
SIERPIEŃ 2008	
DATA	
NR UPRAWNIENI	
LP PROJEKTOWAŁ:	
PRACOWNIA PROJEKTOWA ARKADA, 70-350 SZCZECIN UL. BOLESKAWA ŚMIATEGO 5/2	
FZA: PROJEKT BUDOWLANY BRANŻA: INSTALACJE SANITARNE	
SZCZECIN ULICA ARKOŃSKA 4	
CENTRALNEJ REJESTRATORNI WRAZ Z PORTIERNIA W SAMODZIELNYM	
PUBLICZNYM WOJEWÓDZKIM SZPITALU ZESPOŁNYM W SZCZECINIE	
PRZEBUDOWA ISTNIEJĄCEJ PORTIERNI GŁÓWNEJ NA POTRZEBY	
NR RYSUNKU 7	
SKALA 1:50	
Rozwinięcie instalacji C.O.	

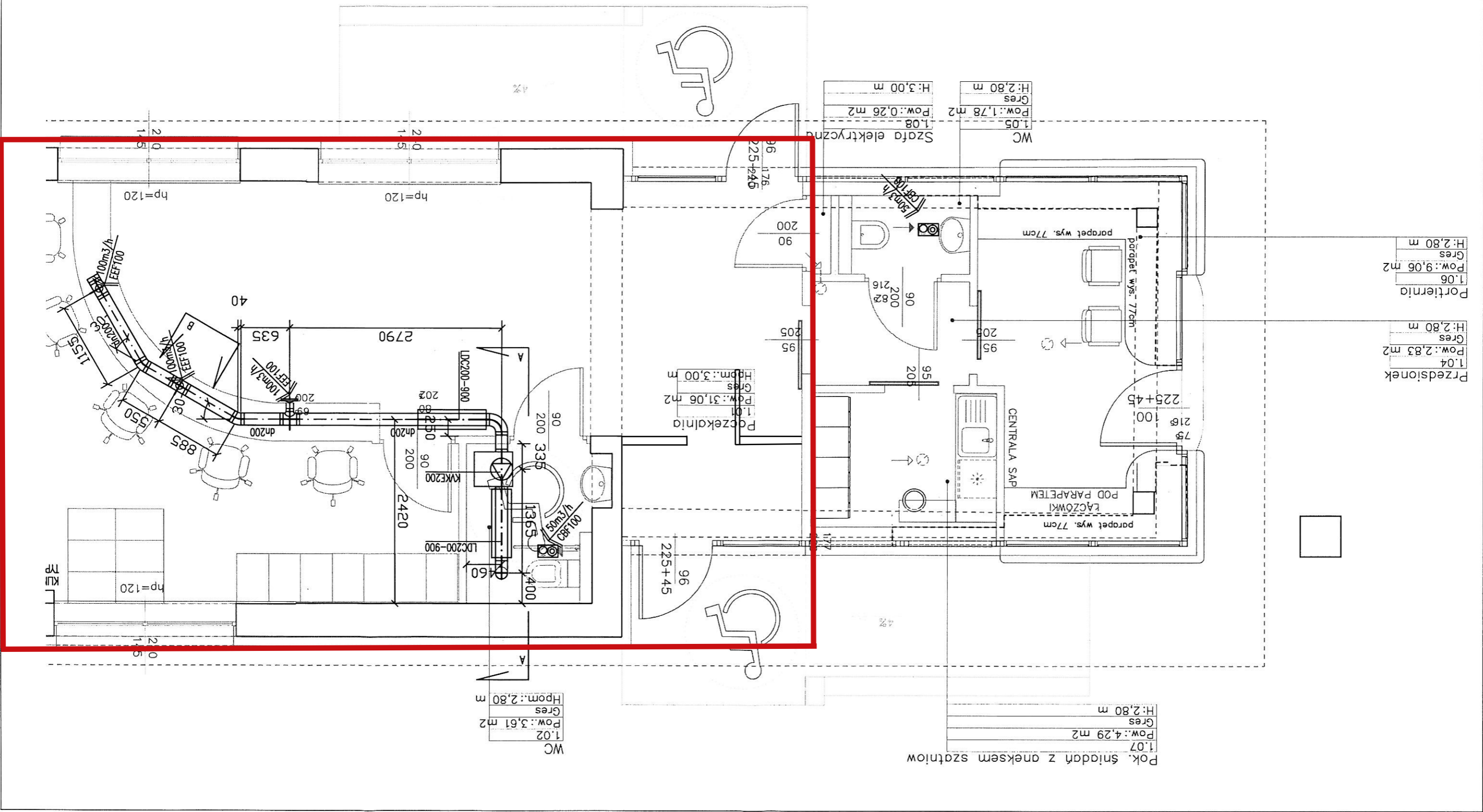
LEGENDA:

----- ZASILANIE C.O.

----- POWRÓT C.O.



INWESTOR: SAMODZIELNY PUBLICZNY WOJEWÓDZKI SZPITAL ZESPOŁNY UL. ARKONSKA 4	
1 MGR INŻ KRZYSZTOF GOJZEWSKI	62/Sz/2001
SPRAWDZIŁ:	
OPRACOWAŁ: <i>Blawon</i>	
1 MGR INŻ. BOGNA TOMASZEWSKA	92/Sz/2002
SIERPIEŃ 2008	
LP	PROJEKTOWAŁ: NR UPRAWNIEŃ
DATA	
PDPIS	
PRACOWNIA PROJEKTOWA ARKADA, 70-350 SZCZECIN UL. BOLESŁAWA ŚMIĄTEGO 5/2	
FAZA: PROJEKT BUDOWLANY BRANŻA: INSTALACJE SANITARNE	
SZCZECIN ULICA ARKONSKA 4	
PUBLICZNYM WOJEWÓDZKIM SZPITALU ZESPOŁNYM W SZCZECINIE	
CENTRALNEJ REJESTRATORNI WRAZ Z PORTIERNIA W SAMODZIELNYM	
PRZEBUDOWA ISTNIEJĄCEJ PORTIERNI GŁÓWNEJ NA POTRZEBY	
8	NR RYSUNKU
Rzut przziemia - Wentylacja mechaniczna	
SKALA 1:50	



Przedsiónek
 1.04
 Pow.: 2,83 m²
 Gres
 H: 2,80 m

Portieria
 1.06
 Pow.: 9,06 m²
 Gres
 H: 2,80 m

Pok. śniadań z aneksem szatniow
 1.07
 Pow.: 4,29 m²
 Gres
 H: 2,80 m

WC
 1.02
 Pow.: 3,61 m²
 Gres
 Hpom.: 2,80 m

Poczekalnia
 1.01
 Pow.: 31,06 m²
 Gres
 Hpom.: 3,00 m

WC
 1.05
 Pow.: 1,78 m²
 Gres
 H: 2,80 m

Szafa elektryczna
 1.08
 Pow.: 0,26 m²
 H: 3,00 m

Wentylacja mechaniczna - przekroje A-A, B-B SKALA 1:50

PRZEBUDOWA ISTNIEJĄCEJ PORTIERNI GŁÓWNEJ NA POTRZEBY
CENTRALNEJ REJESTRATORNI WRAZ Z PORTIERNIĄ W SAMODZIELNYM
PUBLICZNYM WOJEWÓDZKIM SZPITALU ZESPÓLONYM W SZCZECINIE
SZCZECIN ULICA ARKONSKA 4
FAZA: PROJEKT BUDOWLANY BRANŻA: INSTALACJE SANITARNE
PRACOWNIA PROJEKTOWA ARKADA, 70-350 SZCZECIN UL. BOLESŁAWA ŚMIAŁEGO 5/2

LP PROJEKTOWAŁ: NR UPRAWNIENI
MGR INŻ. BOGNA TOMASZEWSKA 92/Sz/2002

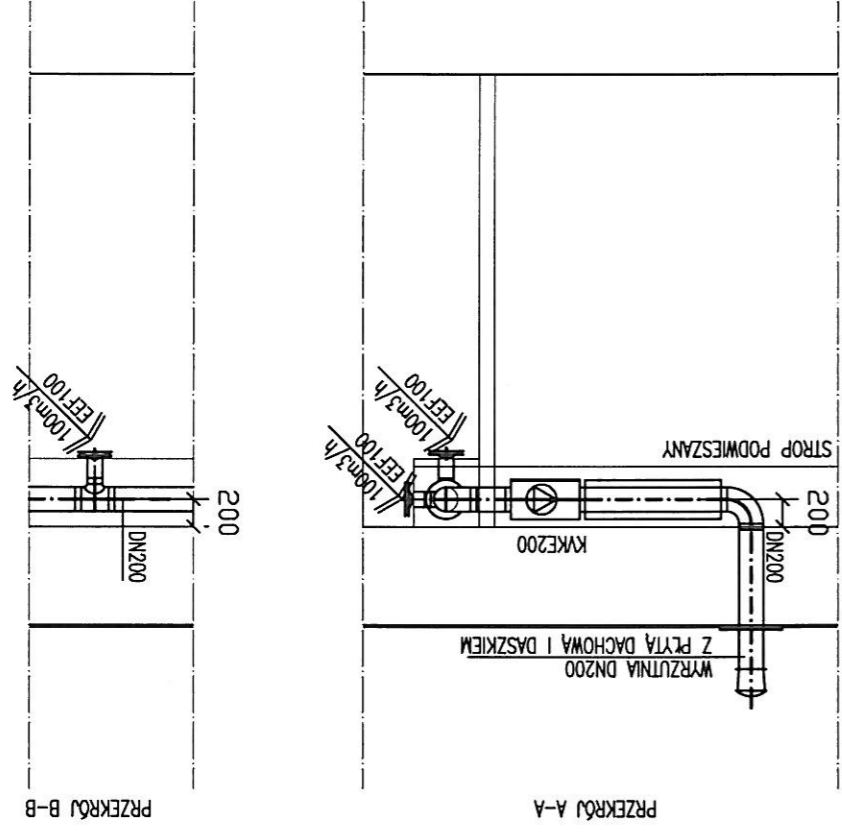
OPRACOWAŁ: SPRAWDZIŁ:
MGR INŻ. KRZYSZTOF GOJZEWSKI 62/Sz/2001

INWESTOR: SAMODZIELNY PUBLICZNY WOJEWÓDZKI SZPITAL ZESPÓLONY UL. ARKONSKA 4

SIERPIEŃ 2008

10

6 NR RYSUNKU



INWESTOR: SAMODZIELNY PUBLICZNY WOJEWÓDZKI SZPITAL ZESPOLONY UL. ARKOŃSKA 4	
1	MGR INŻ KRZYSZTOF GOJZEWSKI
	SPRAWDZIŁ: 62/SZ/2001
OPRACOWAŁ: SIERPIEŃ 2008	
1	MGR INŻ. BOGNA TOMASZEWSKA
	92/SZ/2002
LP	PROJEKTOWAŁ: NR UPRAWNIEŃ
	DATA
PRACOWNIA PROJEKTOWA ARKADA, 70-350 SZCZECIN UL. BOLESŁAWA ŚMIĄREGO 5/2	
FAZA: PROJEKT BUDOWLANY BRANŻA: INSTALACJE SANITARNE	
SZCZECIN ULICA ARKOŃSKA 4	
PUBLICZNYM WOJEWÓDZKIM SZPITALU ZESPOLONYM W SZCZECINIE	
CENTRALNEJ REJESTRATORNI WRAZ Z PORTIERNIĄ W SAMODZIELNYM	
PRZEBUDOWA ISTNIEJĄCEJ PORTIERNI GŁÓWNEJ NA POTRZEBY	
10	NR RYSUNKU
Rzut przyziemia - Klimatyzacja	
SKALA 1:50	

