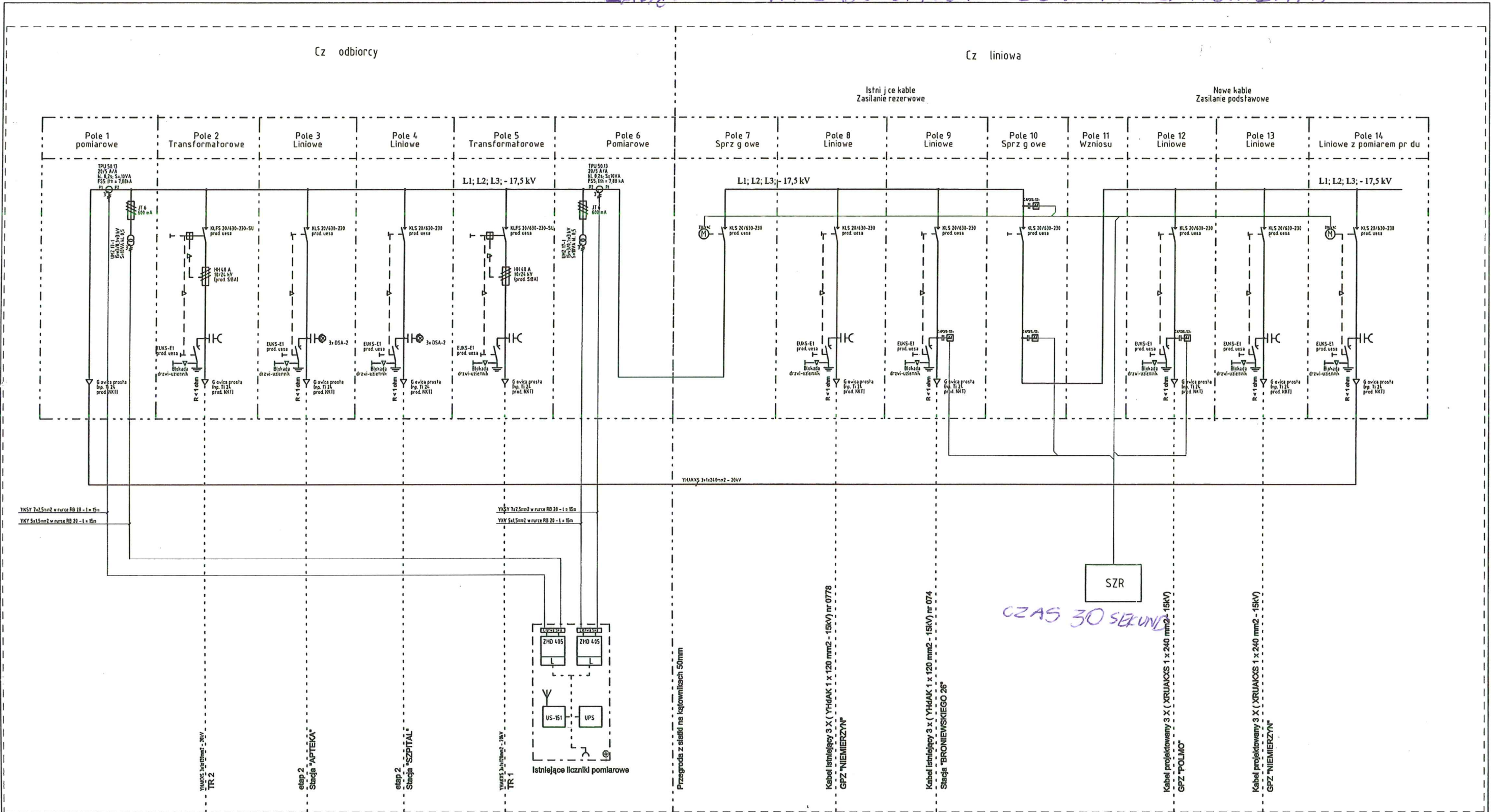


ZAAŁĄCZNIK NR 3 DO OPISU PRZEDMIOTU ZAMÓWIENIA



RYSUNEK NR E.03

UWAGI:

- W związku z wymianą rozdzielni w chwili obecnej, w stacji transformatorowej "Broniewskiego Interna nr 0778" zainstalowane są dwa układy pomiarowe z licznikami ze zdalnym odczytem parametrów. Przebudowa rozdzielni 15 kV powoduje, że istniejące przewody łączące przekładniki z licznikami należy wymienić na nowe. Układy pomiarowe pozostają bez zmian.
- Inwestycja została podzielona na 2 etapy i do każdego etapu należy zastosować inne przekładniki pomiarowe, prądowe:
 - Etap I - moc szczytowa 490,0 kW - przekładniki prądowe TPU 60.13; 20/5A; 10VA; klasy 0,2S; FS5.
 - Etap II - moc szczytowa 1320 kW - przekładniki prądowe TPU 60.13; 60/5A; 10 VA; klas 0,2S; FS5.
- Transformatory i rozdzielnice nn pozostają bez zmian

Samodzielny Publiczny
Wojewódzki Szpital Zespolony
71-455 Szczecin, ul. Arkońska 4
tel. 091/ 813 95 35
REGON 000290274

GLÓWNY ENERGETYK
SPW SZ
mgr inż. Henryk Sroka

		Nr zlecenia 02/Sz/2009	
71-602 SZCZECIN, ul. Kapitańska 3a, tel. (91) 43 43 088, fax (91) 43 46 610, bs@paz.szczecin@interia.pl		Data 06.2013	
Temat: PRZEBUDOWA I ROZBUDOWA BUDYNKU ISTNIEJĄCEGO ORAZ BUDOWA ŁĄCZNIKA		Skala 1: -	
Adres: 71-455 SZCZECIN, ul. ARKOŃSKA 4 Działka nr ewidencyjny 3/24		Nr rysunku 	
Inwestor: SAMODZIELNY PUBLICZNY WOJEWÓDZKI SZPITAL ZESPOLONY UL. ARKOŃSKA 4		Stadium-branża: PROJEKT WYKONAWCZY - ELEKTRYCZNA	
Treść rysunku: STACJA TRANSFORMATOROWA "BRONIEWSKIEGO-INTERNA NR 0778" - SCHEMAT ROZDZIELNI 15 KV		Generalny projektant: mgr inż. arch. SZAWOMIR LENER nr upr. 18/SZ/84	
projektant: mgr inż. Wiesław Spychalski nr upr. 60/SZ/78		Sprawdził: mgr inż. Irena Piszczek nr upr. 84/SZ/89	